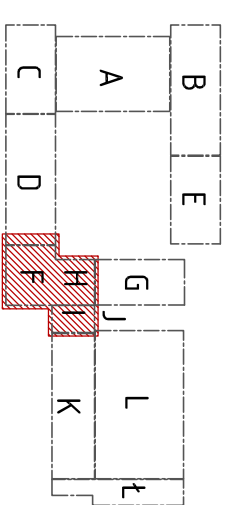


NR	NAZWA	POSADZKA	powierzchnia [m ²]
	POMIESZCZENIA		
K1	klatka schodowa	lastyko	27.04
0.1	wiatrołap	lastyko	5.56
1.2	hol wejściowy	lastyko	173.38
	SUMA		205.98



abm
ABM
 WYGENA NIERUCHOMOŚCI
 PROJEKTOWANIE ARCHYTEKTONICZNE
 ANNA I BARTOSZ MICHAŁSCY S.C.
 44 - 100 Gliwice, ul. Czarnieckiego 22a

Zleceniodawca:
 Gmina Plichowice
 ul. Dąmrota 6
 44-145 Plichowice

Nazwa inwestycji:
 MODERNIZACJA OBIEKTU SZKOŁNO - PRZEDSZKOLNEGO W ZERNICÓW PRZY
 UL. LEOPOLDA MIKI 37
 etap I - PRZEBUDOWA SEGMENTU F, H, I

Adres obiektu:
 ul. Leopolda Miki 37, Zernica 44-144
 nr działek: 829/19, 830/19, 831/19, 832/19, 833/19, 834/19, 331/18,
 332/19, 333/19, 334/20

Przedmiot rys.:
WYBURZENIA
 - rzut parteru

Stadium: PROJEKT WYKONAWCZY

Branża: ARCHITEKTURA

Faza: Nr tomu: **II.A** Wersja: Nr rys.: **13**
PW

Data: październik 2012 **Skala:** 1:100

Projektant:
 Imię: **Nazwisko:**
 Bartosz **MICHAŁSKI**
 Specjaln.: Nr upr. bud.:
 Arch. 33/SI.SL.OKK/2011/III

Podpis:

Opracowanie:
 Imię: **Nazwisko:**
 Joanna **WISNIEWSKA**

Sprawdzający:
 Imię: **Nazwisko:**
 Grzegorz **KOTYL**
 Specjaln.: Nr upr. bud.:
 Arch. 11/198

Podpis:

LEGENDA

- część budynku objęta opracowaniem
- elementy do rozbioru, wyburzeń, demontażu
- rozbiorówka posadzki i wykopy pod wykonanie wysścia ewakuacyjnego

rzut parteru

